

# MASTERCHAMP

SELBSTFAHRENDER FUTTERMISCHWAGEN

18 XL - 20 XL

HORIZONTAL



**marmix**



## IN DIE SELBSTFAHRER-LIGA

### INHALTSVERZEICHNIS

DER MASTER CHAMP .....	2
SPEZIFIKATIONEN .....	3
LEISTUNGSDATEN UND AUSSTATTUNG .....	4
SONDERZUBEHÖR STROHHÄCKSLER .....	5
HORIZONTALES MISCHWERK .....	6
RÜHRFLÜGELWELLE UND KOMPAKT - TMR .....	7
RÜCKFÖRDERSCHECKEN - EINFÜLLTRICHTER .....	8
AUSLAUFTROG .....	9
WIEGE-APP. ....	10
SERVICE. ....	11



Der neue Master Champ schließt die Lücke selbstfahrender Futtermischwagen in der MARMIX Champ-Familie. Der Master Champ ist in der horizontalen Klasse zwischen 18 und 20 Kubikmetern einzigartig, auch dank seiner drehmomentstarken Frontfräse.

Sauer-Danfoss, FPT industrial, Elobau und Grammer, bei der Wahl der Bauteile gehen wir keinerlei Kompromisse ein und vertrauen deshalb auf die Expertise dieser großen Hersteller. Das gilt auch für den MARMIX Master Champ.

Der FPT Sechszylinder-Dieselmotor wartet mit echten 210 PS auf und schafft somit spielend die Balance aus Kraft und Wirtschaftlichkeit, Laufruhe und Standfestigkeit, die Nennleistung wird bereits bei 1.800 U/min abgerufen.

Die original MARMIX Rührflügelwelle mit seinen asymmetrisch angeordneten Flügeln sorgt für eine Mischgenauigkeit von über 98 Prozent. Die Mischgeschwindigkeit ist stufenlos regelbar von 0 bis 30 U/min.

Der serienmäßige Austrag befindet sich auf der linken Fahrzeugseite, auf Wunsch ist ein zusätzlicher Austrag rechts möglich.

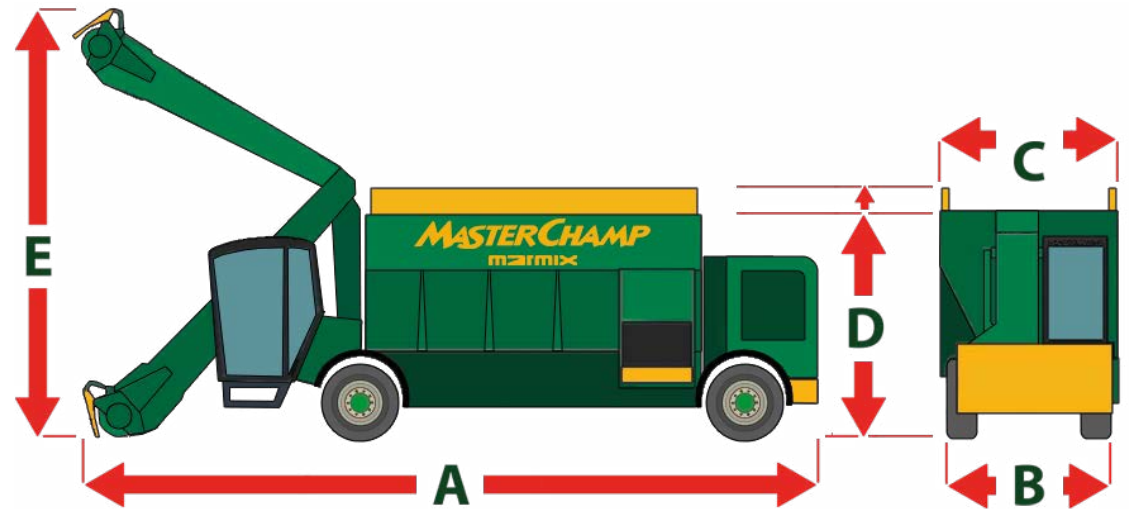
Ein reichhaltiges Programm an Speziallösungen von Edelstahlmischwanne über Zentralschmieranlage bis zum hydraulisch steuerbaren Vario - Aufsatz machen den MARMIX Master Champ zu einem preisgünstigen Powerpaket, das man normalerweise nur in der Selbstfahrer - Topliga findet.



## SPEZIFIKATIONEN

Model		Master Champ 18 XL	Master Champ 20 XL
A	mm	9.950	9.950
B	mm	2.250	2.250
C - Mischwanne	mm	2.300	2.300
D - XL Version	mm	3.200	3.350
D - XL mit Varioaufsatz	mm	2.900 / 3.200	3.050 / 3.350
E	mm	5.200	5.200
Volumen	m <sup>3</sup>	18	20
Leergewicht	kg	14.750	15.100
Zuladung Hof	kg	7.200	8.000

Achtung : Bei Vario-Ausführung lassen sich die Bauhöhen jeweils um 300 mm reduzieren.



## Leistungsdaten:

- FPT Sechs-Zylinder-Dieselmotor mit 210 PS
- Abgasstufe Stage V
- Hydropneumatisch gefederte Vorderachse
- Allradantrieb und -lenkung
- Frontfräse Durchmesser 600 mm mit High-Torque-Untersetzungsgetriebe
- hydropneumatisch gefederter Fräsarm (abschaltbar bei Betätigung der Fräse)
- hydraulischer Fräsenschutz
- Fräsarm-Einzug unten aus Edelstahl
- Breite Fräskanal 800 mm, Gummi-Endlosförderband
- komfortable Großraum-Fahrerkabine, Elobau-Joystick, Steuerung „Sauer Danfoß Plus One“
- luftgefederter Grammer-Fahrersitz
- Wiege-Einrichtung Label „I Feed good“ mit 15 Rezepten und 15 Komponenten
- Sauer Danfoß-Hochdruckpumpen
- horizontales Rührflügelmischsystem 18 und 20 m<sup>3</sup> (1100 mm Rührflügel)
- stufenlos einstellbarer Mischwerksantrieb von 0 - 30 U/min
- Austrag links
- sechs LED-Arbeitsscheinwerfer
- Straßenzulassung 25 km/h



## Optional:

- Feuchtigkeitssensor / NIR-Sensortechnik auf Anfrage
- Klimaanlage
- Rückfahrkamera
- zweite Kamera für Mischwanne
- hydraulisches Windleitblech
- hydraulischer Vario-Aufsatz für Mischwanne
- Kühlwasservorheizung 230 V
- beheizbare und elektrisch verstellbare Außenspiegel
- zeitgesteuerte Zentralschmieranlage
- Mischwanne Edelstahl und Mischorgane Ausführung Edelstahl
- zweiter Austrag rechts
- Frontfräse mit Durchmesser 700 mm
- zwei zusätzliche Arbeitsscheinwerfer
- Strohhäcksler
- Straßenzulassung 40 km/h

Wie seine großen Selbstfahrer-Brüder ist auch der MARMIX Master Champ ein Meister seines Fachs, wenn es ums Fräsen und Mischen geht. Die drehmomentstarke Hochleistungsfräse ist 2.000 mm breit, der untere Fräsarmeinzug ist aus Edelstahl gefertigt.

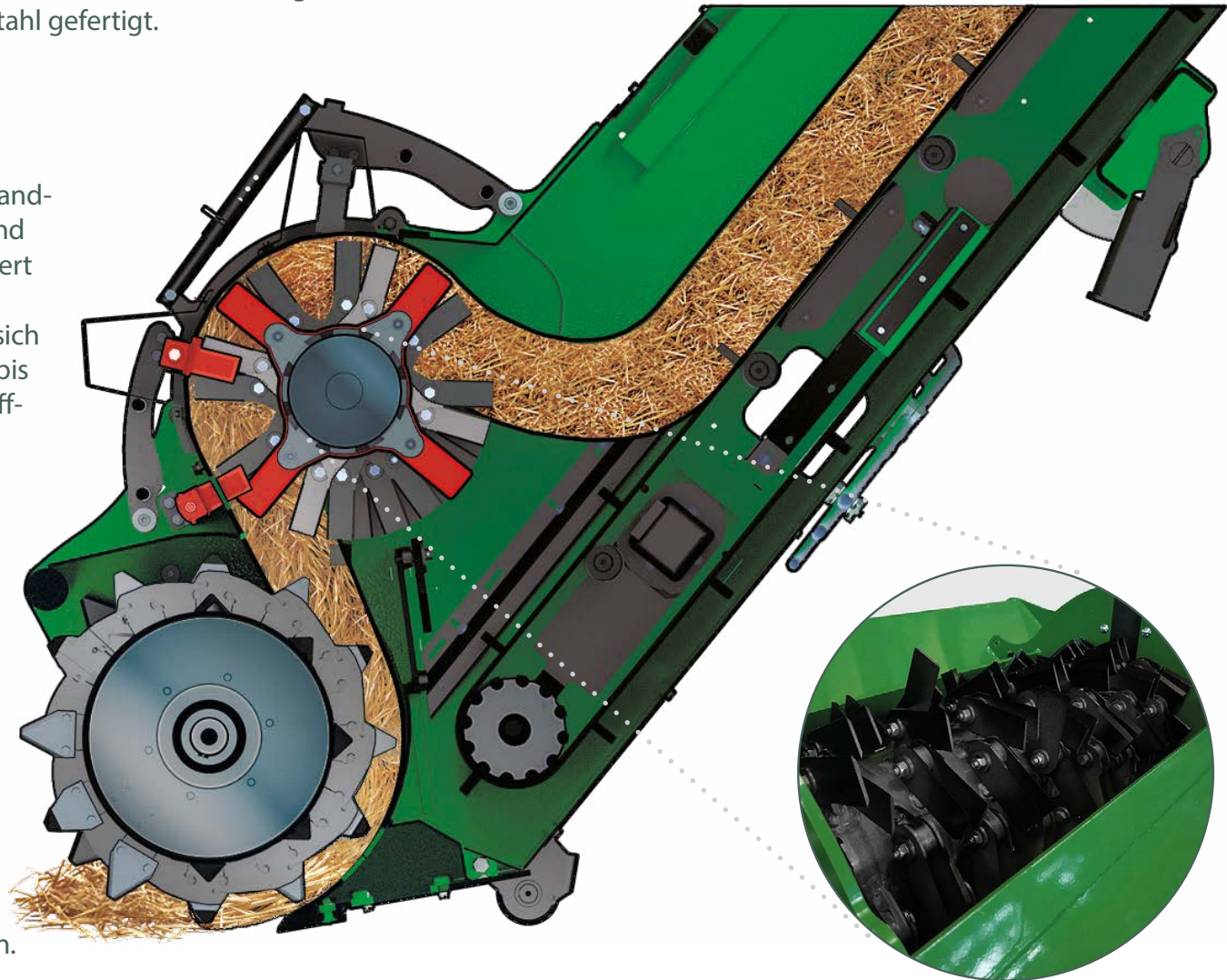
#### DER STROHHÄCKSLER

Der optional erhältliche Strohhäcksler als integrierter Bestandteil der Frontfräse. Das einzigartige System aus Messern und drei Gegenschneden (zwei sind sogar verstellbar) erleichtert das Zerkleinern von besonders langen und grobfaserigen Futterkomponenten erheblich. Die Ladezeiten verkürzen sich drastisch um bis zu 25 Prozent, die Mischzeiten sogar um bis zu 40 Prozent bei gleichzeitiger Verringerung des Kraftstoffverbrauchs.

#### Ebenfalls optional:

Bei hoher Staubentwicklung bindet eine Wassersprühanlage die Schwebstoffe bereits während des Fräs- und Zerkleinerungsvorgangs.

Der Master Champ Strohhäcksler liefert stets perfekte Schnittergebnisse - selbst unter erschwerten Bedingungen.



## - DAS HERZSTÜCK DER HORIZONTALMISCHER

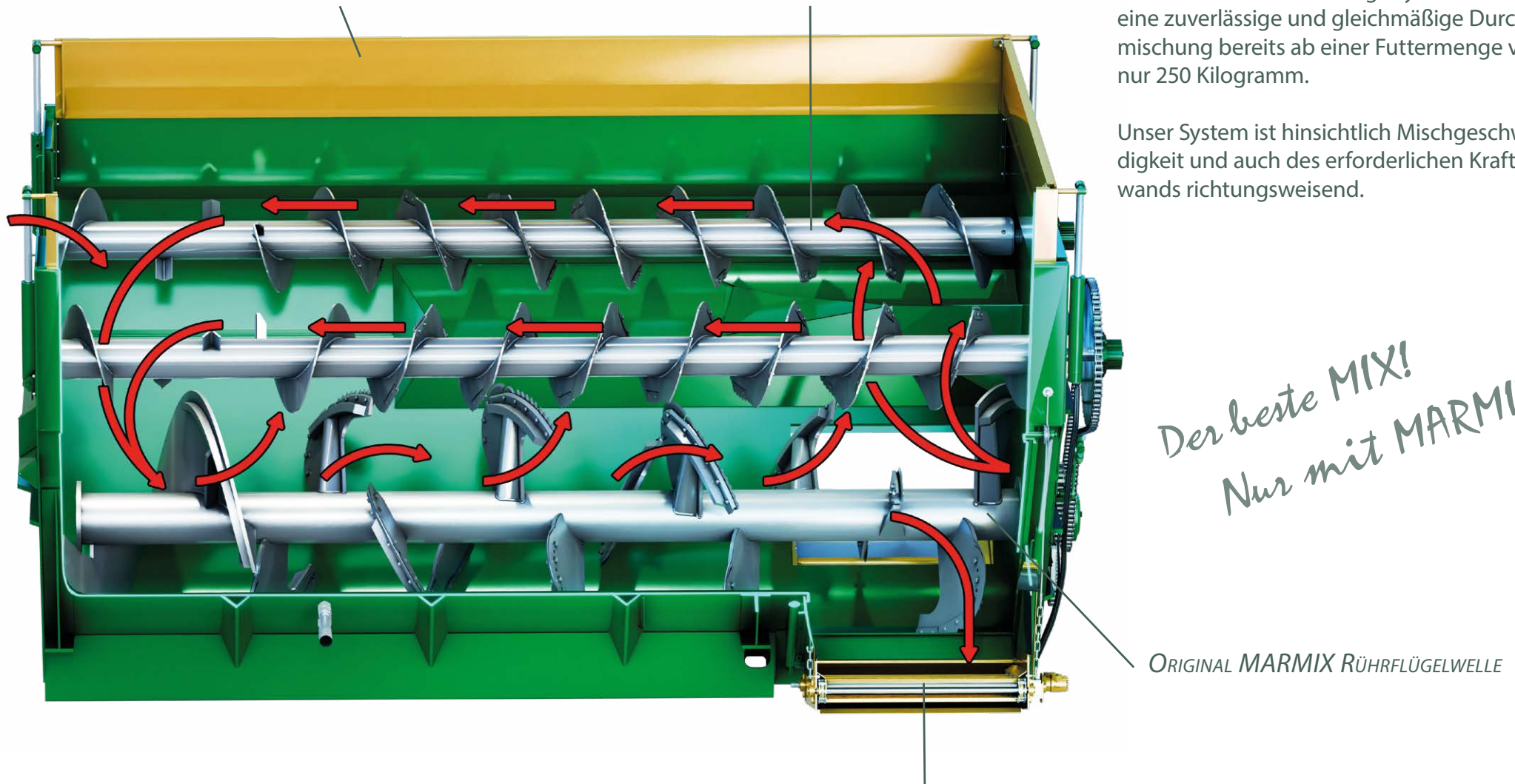
VON DER KABINE AUS STEUERBARER VARIO-AUFSATZ  
ZUR VOLUMENVERGRÖßERUNG

RÜCKFÖRDERSCHNECKEN  
MIT SCHNEIDWERK

### AUCH UNSERE KUNDEN BESTÄTIGEN:

Dank des offenen Rührflügel-systems erfolgt eine zuverlässige und gleichmäßige Durchmischung bereits ab einer Futtermenge von nur 250 Kilogramm.

Unser System ist hinsichtlich Mischgeschwindigkeit und auch des erforderlichen Kraftaufwands richtungsweisend.

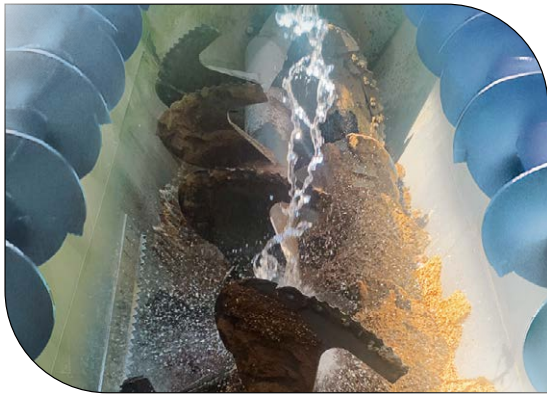


*Der beste MIX!  
Nur mit MARMIX!*

ORIGINAL MARMIX RÜHRFLÜGELWELLE

AUSKLAPPBARER, KETTENGETRIEBENER AUSLAUFTROG

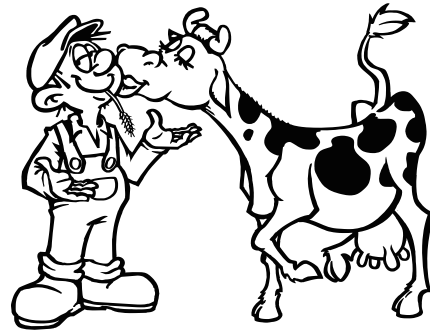
### - DIE MISCHUNG ALS KÖNIGSDISZIPLIN



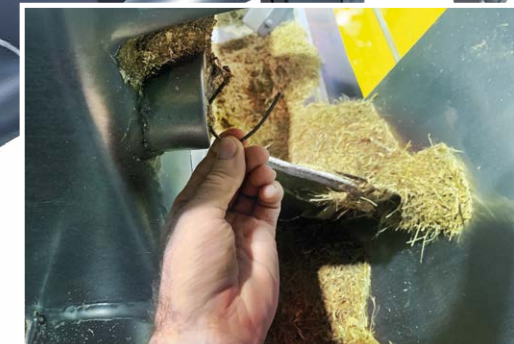
Die Kunst einer guten Futtermischung zeichnet sich durch die vollständige und gleichmäßige Durchmischung aller Komponenten aus. Entscheidend dabei ist, dass sich das Kraftfutter gleichmäßig an den übrigen Futterbestandteilen anhaftet. Ist die Mischung zu locker, kann es zum sogenannten „Entseigern“ kommen und das Kraftfutter sackt im Trog nach unten ab.

Infolgedessen selektiert die Kuh und pickt sich beim Fressen die „Rosinenstücke“ heraus. Fütterungsspezialisten sprechen hier von „Tunnelfraß“. Darunter leidet die gleichmäßige Futterverteilung im Stall und die Milchleistung sinkt erheblich.

**DIE ORIGINAL MARMIX RÜHRFLÜGELWELLE IST PRÄDESTINIERT FÜR GLEICHBLEIBEND HOMOGENE MISCUNGEN.**



Unsere Mischungen bleiben selbst unter erschwerten Bedingungen, wie sehr nassen Komponenten oder sehr zähfasriger Grassilage homogen. Kompakt genug, um die einzelnen Futterkomponenten dauerhaft miteinander zu verbinden und locker genug, um einen gleichmäßigen, nicht klumpenden Austrag zu gewährleisten.



*OPTIONAL: ACHT SEHR STARKE UND GUT POSITIONIERTE MAGNETE VERHINDERN, DASS METALLISCHE OBJEKTE IN DAS FUTTER GALANGEN KÖNNEN.*



## ◀ DIE OBEREN RÜCKFÖRDERSCHECKEN

Die beidseitig angebrachten oberen Rückförderschnecken sorgen für eine verbesserte Zirkulation des Futters innerhalb der Mischwanne. Dank ihrer integrierten Messer tragen sie zusätzlich zu einem optimalen Misch- und Schnittergebnis bei. Die Messer sind mit nur zwei Schrauben befestigt und lassen sich dadurch schnell und unkompliziert austauschen.



## ◀ DER EINFÜLLTRICHTER MIT OPTIONALER FÖRDERSCHECKE

Mit dem optional erhältlichen Einfülltrichter lassen sich zusätzliche Futterkomponenten bequem von Hand nachfüllen – sie werden direkt dem Mischvorgang zugeführt.

Der Einfülltrichter ist wahlweise mit oder ohne zusätzlichen Antriebsmotor erhältlich.

*Einmal MARMIX!  
Immer MARMIX!*

- WAHLWEISE AUCH BEIDSEITIG



### DER AUSLAUFTROG

Der serienmäßige Austrag befindet sich auf der linken Fahrzeugseite, auf Wunsch ist ein zusätzlicher Austrag rechts möglich.

### OPTIONAL ERHÄLTlich:

Der Auslauftrug kann wahlweise hydraulisch oder mechanisch über Kette ausgeklappt werden. Zudem ist er optional mit Edelstahlkette und Edelstahlwischenboden ausgestattet.



# WIEGE-APP

**marmix**



## WIEGE-APP

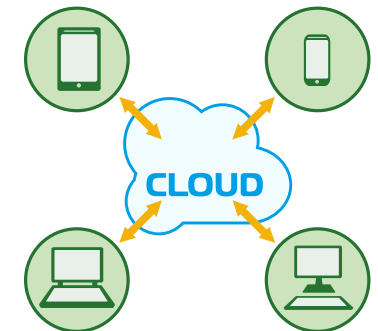
Das Mischen mit unserer MARMIX Wiege-App und der optionalen Wiegefunktion bringt viele Vorteile und macht das Einhalten der richtigen Menge einer Rezeptur zum Kinderspiel. Gelingsichere Rezepte sorgen nicht nur für Zeitersparnis, sondern sorgen, Ihren Tieren zuliebe, für gleichbleibende, gesunde und kraftstoffsparende Mischrationen (TMR).

FÜR **ALLE** UNSERE

**GEZOGENEN** UND

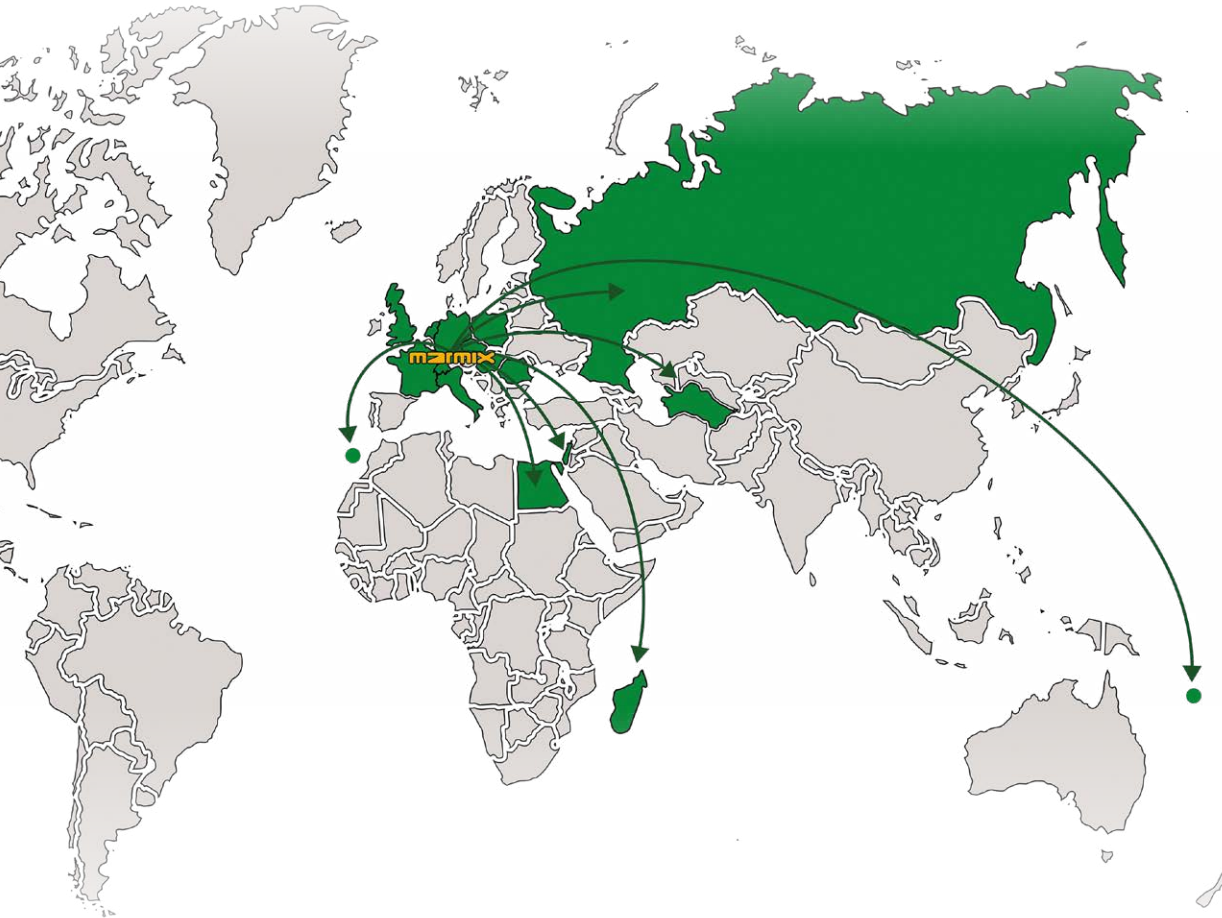
**SELBSTFAHRENDEN**

**MASCHINEN!**



[www.marmix.eu/wiege-app](http://www.marmix.eu/wiege-app)

HIER WIRD SCHON GEMARMIXT



#### REPARATURSERVICE

Vertrauen Sie auf unserem europaweiten Reparaturservice. Wir schicken ein Team so schnell wie möglich wohin es benötigt wird, damit Ihre Maschinen schnell wieder einsatzbereit sind.

#### 365 TAGE ERSATZTEILSERVICE

Dank unseres 365 Tage Ersatzteilservices werden Sie nicht lange warten müssen. Wir sind, dank unseres Whatsapp-Shops, zu jeder Zeit und von überall, mit ihrem Mobiltelefon erreichbar. Machen Sie ein Foto oder beschreiben Sie einfach ihr Problem in einer kurzen Nachricht und wir werden uns umgehend darum kümmern.

**marmix** GmbH & Co. KG

Emerkinger Straße 39

D-89597 Unterwachingen

Haben sie Fragen? Senden Sie uns doch eine E-Mail:

**info@marmix.de**

Unser Ersatzteilservice ist über das Telefon und Whatsapp unter derselben Nummer erreichbar:

**+49 (0)7393 95792-0** 





Ausführliche Informationen zu MARMIX und zu unseren weiteren Produkten und Leistungen finden Sie auf...

[www.marmix.eu](http://www.marmix.eu)

© 2026, MARMIX GmbH & Co. KG. Alle Rechte vorbehalten. Sämtliche Angaben in dieser Broschüre hinsichtlich aller Leistungsdaten wie Betriebsgewicht, Maße oder Ausstattung dienen nur zur Veranschaulichung und können abhängig von der genauen Maschinenkonfiguration abweichen. MARMIX behält sich das Recht vor, seine Modelle und deren technische Merkmale ohne vorherige Benachrichtigung abzuändern. Die in diesem Werbematerial enthaltenen Angaben gelten nur als Richtlinie und können für manche (Export-)Märkte abweichen. MARMIX und das MARMIX-Logo sind eingetragene Marken der MARMIX GmbH & Co. KG.



SCANNE MICH!

**marmix** GmbH & Co. KG

Emerkinger Straße 39

D-89597 Unterwachingen

+49 (0)7393 95792-0

[info@marmix.de](mailto:info@marmix.de)